

Joue avec la Maison de la Nature

Exposition « Formidables fourmis ! »

Réponds à ce questionnaire
en t'aidant des panneaux
des différentes parties de l'exposition.

Qu'est ce qu'une fourmi ?

Relie par une flèche
chaque mot qui suit au dessin:

TETE - ABDOMEN - ANTENNE - THORAX - MANDIBULES - PATTE

ABDOMEN

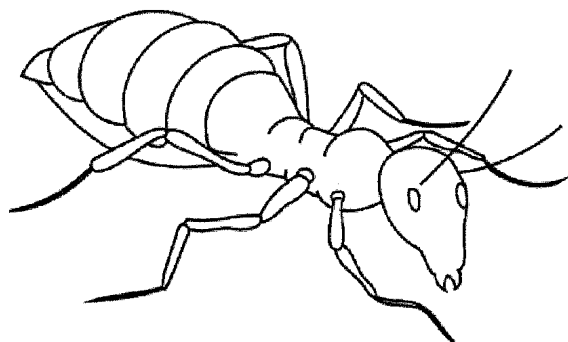
ANTENNE

PATTE

MANDIBULES

TETE

THORAX



Certaines fourmis ont des ailes

VRAI

FAUX

Les fourmis sont les cousines des abeilles

VRAI

FAUX



Les fourmis quelle histoire !

Complète le texte suivant

Les premières fourmis sont apparues sur Terre, il y a environ millions d'années. On le sait parce qu'elles se sont fossilisées dans, une résine d'arbre collante.

Actuellement, rien qu'en France , on compte espèces de fourmis.



Une vie en société

LES PREDATEURS



Entoure les animaux qui se nourrissent de fourmis



Comment s'appelle cet oiseau ?

.....



*Et que mange une fourmi ?
Ecris le nom sous chaque dessin puis
entoure ce qui est dans son menu*

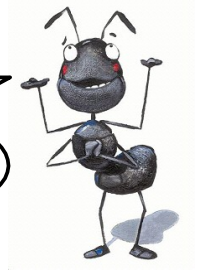


Les fourmis adorent le sucre.
Mais où en trouvent-elles dans la nature ?

Le cycle de vie

De l'œuf à l'adulte

Place sur le panneau les 8 cartes dans l'ordre puis complète le schéma suivant
(légende à écrire sous certaines cartes et dessins à finir)



OEUF

.....

On ne voit pas forcément les trois derniers stades de la transformation de la fourmi.

Pourquoi ?

Combien de jours se passent entre la ponte de l'œuf et la sortie de l'adulte du cocon ?

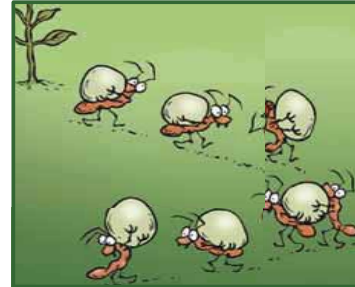
.....

Des fourmis utiles?

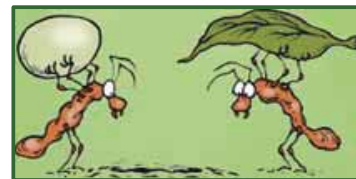


Chaque dessin représente une action de la fourmi dans la nature. En t'aidant des panneaux, écris à quoi cela correspond à coté de ce dessin comme dans l'exemple.

Les fourmis transportent des graines.



.....
.....
.....
.....



Complète la phrase suivante

Les fourmis peuvent parfois être
des espèces
qui remplacent les fourmis

