

# Joue avec la Maison de la Nature

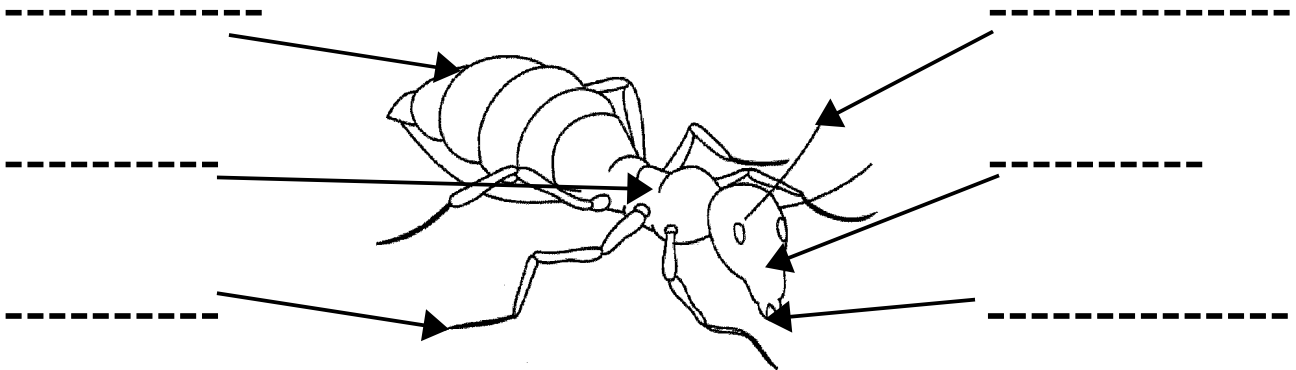
## Exposition « Formidables fourmis ! »

Réponds à ce questionnaire  
en t'aidant des panneaux des différentes parties de l'exposition.

### Qu'est ce qu'une fourmi ?

Complète le dessin avec les mots suivants :

**TETE - ABDOMEN - ANTENNE - THORAX - MANDIBULES - PATTE**



Certaines fourmis ont des ailes

**VRAI**

**FAUX**



Les fourmis sont les cousines des abeilles

**VRAI**

**FAUX**

# Une vie en société



Qui mange les fourmis ?

*Entoure les animaux qui se nourrissent de fourmis*

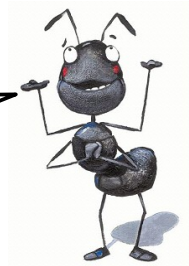


Comment s'appelle cet oiseau ?.....



graines

*Et que mange une fourmi ?  
Entoure ce qui est dans son menu*



miellat de pucerons



lézard

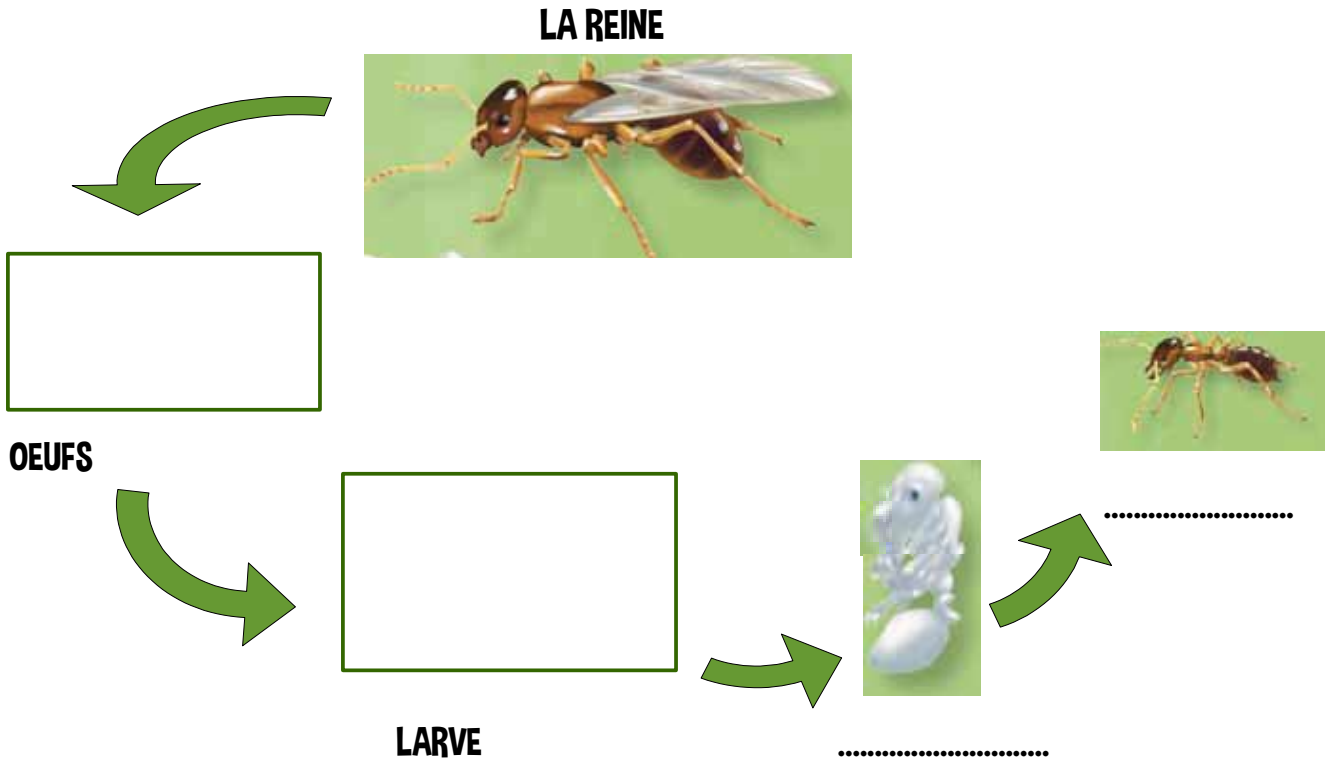


sauterelle

Les fourmis adorent le sucre . Où en trouvent elles dans la nature ?.....

# Le cycle de vie

complète le dessin suivant



## Des fourmis utiles?



*Chaque dessin représente une action de la fourmi dans la nature. En t'aidant des panneaux écrits à quoi cela correspond à coté de ce dessin comme dans l'exemple.*

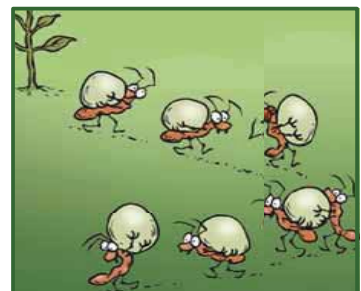
Les fourmis transportent des graines.

.....

.....

.....

.....





**Complète la phrase suivante**

Les fourmis peuvent parfois être des espèces .....

