

Joue avec la Maison de la Nature

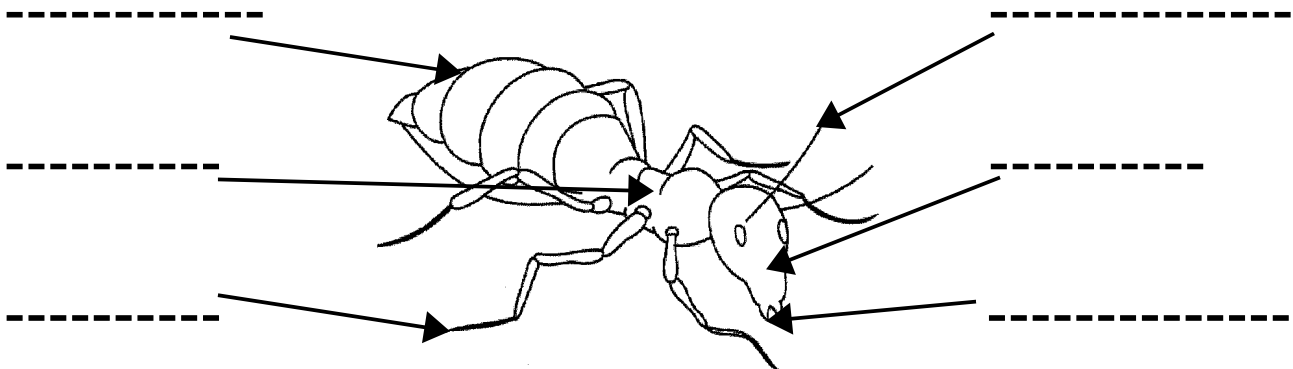
Exposition « Formidables fourmis ! »

Réponds à ce questionnaire
en t'aidant des panneaux des différentes parties de l'exposition.

Qu'est ce qu'une fourmi ?

Complète le dessin avec les mots suivants :

TETE - ABDOMEN - ANTENNE - THORAX - MANDIBULES - PATTE



Certaines fourmis ont des ailes

VRAI

FAUX



Les fourmis sont les cousines des abeilles

VRAI

FAUX

Une vie en société



Qui mange les fourmis ?

Entoure les animaux qui se nourrissent de fourmis

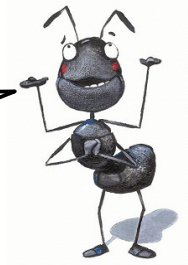


Comment s'appelle cet oiseau ?



graines

*Et que mange une fourmi ?
Entoure ce qui est dans son menu*



miellat de pucerons



lézard

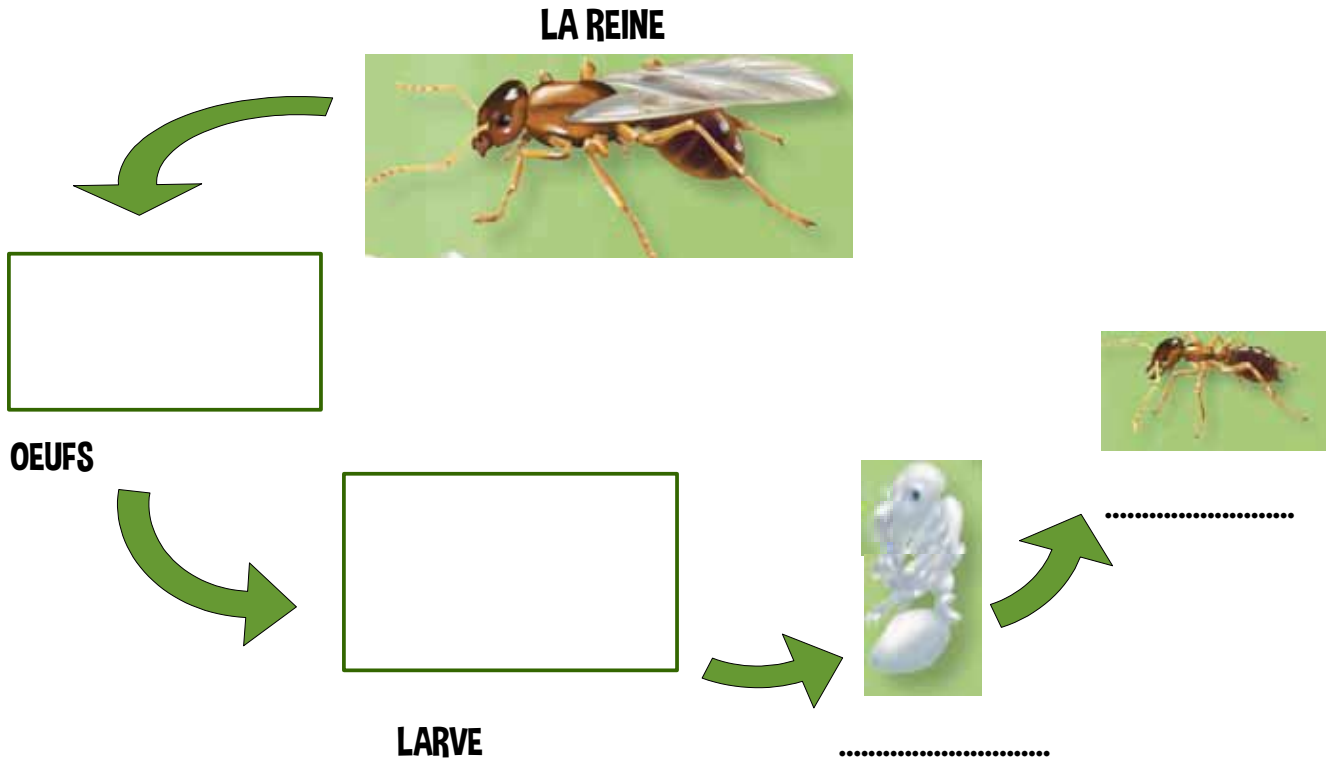


sauterelle

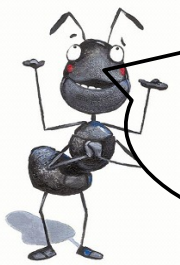
Les fourmis adorent le sucre . Où en trouvent elles dans la nature ?.....

Le cycle de vie

complète le dessin suivant



Des fourmis utiles?



Chaque dessin représente une action de la fourmi dans la nature. En t'aidant des panneaux écrits à quoi cela correspond à coté de ce dessin comme dans l'exemple.

Les fourmis transportent des graines.

.....

.....

.....

.....

