



Les services en ligne pour les professionnels et les entreprises

Guide réalisé par la Direction Générale de la Modernisation de l'État, en relation étroite avec :

Ministère de l'intérieur et de l'aménagement du territoire

Ministère de la défense

Ministère des Affaires étrangères

Ministère du travail, de la cohésion sociale et du logement

Ministère de l'économie, des finances et de l'industrie

Ministère de l'agriculture et de la pêche

Ministère de l'écologie et du développement durable

Ministère des petites et moyennes entreprises, du commerce,
de l'artisanat et des professions libérales

Premier ministre, direction des Journaux officiels

Premier ministre, Documentation française

Ainsi que :

Agence nationale pour l'emploi

APCE

Chambres de commerce et d'industrie

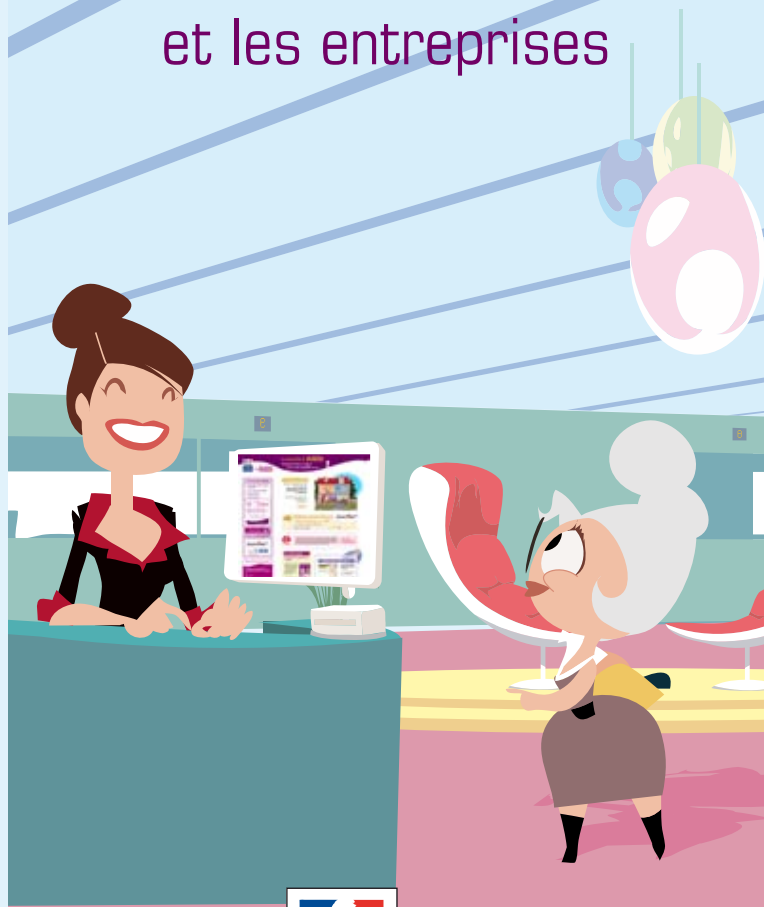
CNIL

Greffes des Tribunaux de Commerce

OSEO

URSSAF

DGME - TBWA CORPORATE - RCS Nanterre B 340 128 222 - octobre 2006



ADELE, le programme de l'administration en ligne, est coordonné par la DGME (Direction Générale de la Modernisation de l'État - ministère de l'économie, des finances et de l'industrie).

Sous l'autorité du ministre délégué au budget et à la réforme de l'État, la DGME travaille en étroite collaboration avec les représentants des ministères, des collectivités territoriales, des organismes publics, des usagers et des entreprises.

L'administration simplifiée au service des entreprises et des professionnels.

Chefs d'entreprise, futurs entrepreneurs, l'administration en ligne facilite vos relations avec les services publics et vous aide à créer votre entreprise, à la développer, à investir et à embaucher. Laissez-vous guider par Adèle, la dynamique mascotte de l'administration en ligne, et découvrez les services en ligne à votre disposition.

LE LANCEMENT DE MON ACTIVITÉ

Les formalités administratives

Formalités d'entreprises en ligne
www.cfenet.cci.fr
www.cfe-metiers.com
Procédures déclaratives en ligne
www.infogreffe.fr
www.greffe-tc-paris.fr
PME en ligne
www.pme.gouv.fr

Les ressources humaines

Conventions collectives en ligne
www.legifrance.gouv.fr
Recrutement en ligne
www.anpe.fr

La création d'entreprises

Portail de la création d'entreprise
www.apce.com
Outil d'aide à la réalisation d'étude de marché
<http://creation-entreprise.insee.fr>

Service-public.fr

Un portail proposé par la Documentation française, pour accéder à toute l'information administrative pratique.

MES FINANCES

La fiscalité

Information fiscale en ligne
Compte fiscal en ligne
Paiement des impôts en ligne
TVA en ligne
www.impots.gouv.fr

Les possibilités de financement

Aides aux PME en ligne
www.oseo.fr
Aide surface en ligne
www.telepac.agriculture.gouv.fr

39 39 « Allô Service Public »

Un numéro de téléphone unique pour obtenir en moins de trois minutes une réponse ou une orientation à toute demande de renseignement administratif.

MES DÉCLARATIONS

Les déclarations sociales

Déclarations sociales en ligne
www.net-entreprises.fr
Compte cotisant Assedic en ligne
www.portail.assedic.fr
Dossier cotisant en ligne
www.urssaf.fr
Chèque emploi TPE en ligne
www.emploi-tpe.fr
Contrat nouvelles embauches en ligne
www.cohesionsociale.gouv.fr
Titre emploi entreprise occasionnel en ligne
www.letee.fr

Les déclarations liées à ma profession

Déclarations de données informatisées en ligne
www.cnil.fr
Coleor en ligne
<http://coleor.pv.agriculture.gouv.fr>
Télécarte pour les entreprises en ligne
www.interieur.gouv.fr

LE DÉVELOPPEMENT DE MON ACTIVITÉ

Les réponses aux appels d'offres publics

Annonces de marchés publics en ligne
www.journal-officiel.gouv.fr

Marchés publics en ligne
www.marches-publics.gouv.fr
Marchés publics de la défense en ligne
www.ixarm.com
www.achats.defense.gouv.fr

L'activité à l'international

Déclaration d'échanges de biens en ligne
<http://deb.douane.finances.gouv.fr>
Formalités douanières en ligne
www.douane.gouv.fr
CITES en ligne
<http://cites.ecologie.gouv.fr>
Les marchés internationaux en ligne
www.diplomatie.gouv.fr
www.mfe.org

Mon environnement économique

Insee en ligne
<http://entreprises.insee.fr>
Statistiques agricoles en ligne
www.agreste.agriculture.gouv.fr
Statistiques industrielles en ligne
www.industrie.gouv.fr
Statistiques structurelles d'entreprises en ligne
www.alisse.insee.fr

Marchés publics en ligne

Ce service permet à toutes les entreprises d'avoir accès aux dossiers de consultation relatifs aux marchés de l'État et d'y répondre en ligne. Il illustre le processus de dématérialisation des échanges entre l'État et les entreprises et constitue un levier essentiel de la modernisation des achats publics.